

DAILY NAUTICA

Mediakit

Sommario

Introduzione pag. 3

Banner pubblicitari su Sito

Skin pag. 5

Leaderboard pag. 6

Leaderboard Double box pag. 7

Sailing pag. 8

Sailing news pag. 9

Box pag. 10

Double box pag. 11

Banner pubblicitari su Newsletter

Leaderboard pag. 13

Sailing pag. 14

Box pag. 15

Introduzione

Per creare un **annuncio pubblicitario accattivante** è importante riassumere i concetti da comunicare in poche frasi e possibilmente ideare uno **slogan** che attiri l'attenzione del pubblico. L'impatto visivo e l'**immediatezza** del messaggio sono determinanti affinché l'utente decida di cliccare sul banner.

Il secondo passo è scegliere il **tipo di banner** più adatto, a seconda delle **dimensioni** e del **posizionamento** all'interno del nostro Sito o Newsletter.

Il banner deve essere realizzato secondo le specifiche di questo documento (per ogni banner è possibile scaricare un layout guida in .psd) e **deve essere consegnato almeno 5 giorni lavorativi prima della messa online**. Nella mail di consegna materiale vi chiediamo di **specificare i seguenti dettagli**: Nome Advertiser, Nome campagna/prodotto, Data di messa online.

Hai bisogno di aiuto per creare il banner più adatto alle tue esigenze?

Affidati allo studio grafico di Daily Nautica, per te un conveniente Pacchetto All Inclusive!

Sito

The screenshot shows the 'LEADERBOARD' section of the Daily Nautica website. The page features a navigation bar with 'DAILY NAUTICA' and social media icons. Below the navigation, there are several news articles with images and titles. A prominent red advertisement for 'DOUBLE BOX' is visible on the right side. The page is framed by a red border with the word 'SKIN' written vertically on both sides.

Newsletter

The screenshot shows the 'LEADERBOARD' section of the Daily Nautica newsletter. The page features a navigation bar with 'DAILY NAUTICA' and social media icons. Below the navigation, there are several news articles with images and titles. A prominent red advertisement for 'BOX' is visible on the right side. The page is framed by a red border with the word 'SKIN' written vertically on both sides.

Banner pubblicitari su Sito

Skin

Questo formato prevede la sponsorizzazione in esclusiva sullo sfondo della testata. È il banner a maggiore impatto visivo, ideale per campagne che richiedono un'alta visibilità del brand. Il banner su mobile segue la navigazione del sito rimanendo sempre visibile sul fondo schermata.

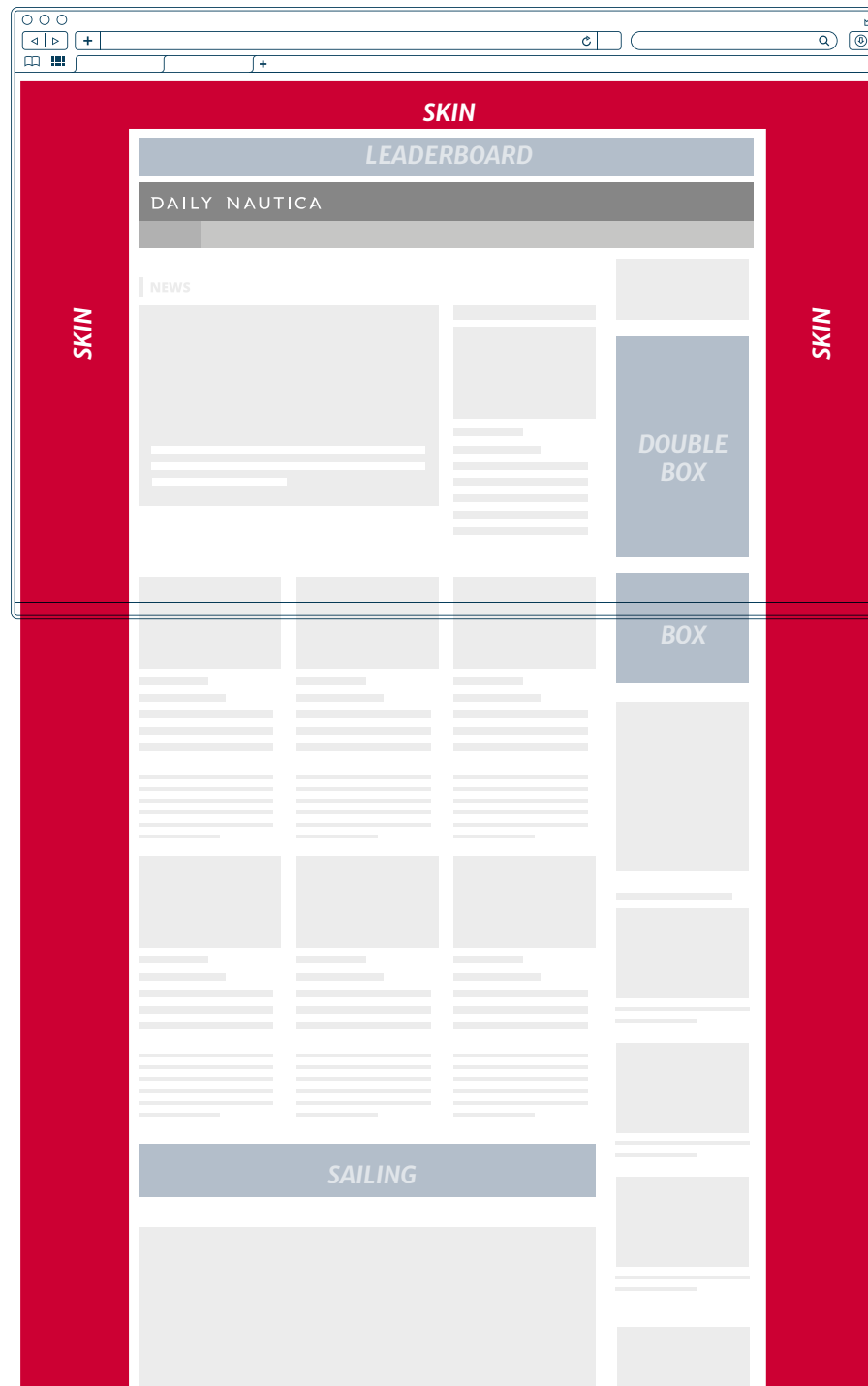
Si consiglia per la versione Desktop di posizionare i contenuti principali nella parte alta e di inserire quelli secondari ai lati.

Specifiche:

Formato Jpg/Gif

- Mobile:
728x40 pixel, peso max 50 kb
- Desktop
1920x1024 pixel, peso max 150 kb

[Scarica i Layout →](#)



Leaderboard

Questo formato, dal forte sviluppo orizzontale, è posizionato direttamente sopra il menu di navigazione del sito ed è quindi in una posizione privilegiata per promuovere una campagna pubblicitaria. Il banner su mobile segue la navigazione del sito rimanendo sempre visibile nella parte alta della schermata.

Si consiglia di collocare il contenuto principale al centro, se testuale mantenere il messaggio su una riga, massimo tre per garantire una maggiore leggibilità. Se ci sono molte informazioni da comunicare si consiglia di frammentarle e distribuirle su più fotogrammi.

Specifiche:

Formato Jpg/Gif

- Mobile:
320x100 pixel, peso max 50 kb
- Desktop
1170x180 pixel, peso max 80 kb

[Scarica i Layout →](#)



Leaderboard Double box

Questo formato ha le stesse caratteristiche del Leaderboard classico ma con un'altezza maggiore per ottenere più visibilità. Il banner su mobile segue la navigazione del sito rimanendo sempre visibile nella parte alta della schermata.

Si consiglia di collocare il contenuto principale al centro, se testuale mantenere il messaggio su una riga, massimo tre per garantire una maggiore leggibilità. Se ci sono molte informazioni da comunicare si consiglia di frammentarle e distribuirle su più fotogrammi.

Specifiche:

Formato Jpg/Gif

- Mobile:
320x100 pixel, peso max 50 kb
- Desktop
1170x270 pixel, peso max 200 kb

[Scarica i Layout →](#)



Sailing

Questo formato è posizionato all'interno della pagina e segue gli articoli. Grazie al suo sviluppo in orizzontale crea un punto di attenzione in un layout multicolonna come quello del sito.

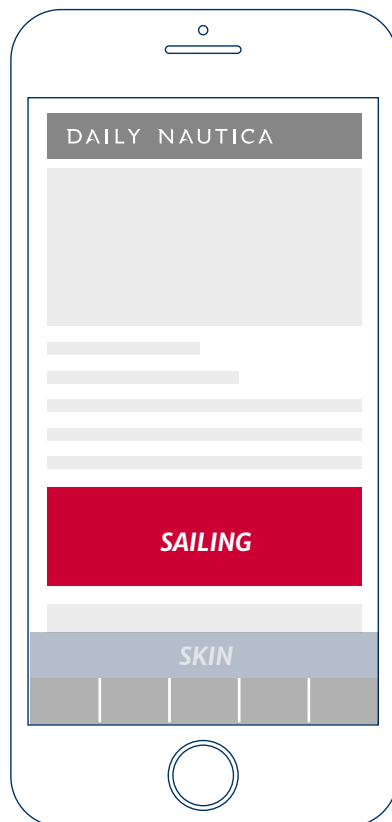
Si consiglia di collocare il contenuto principale al centro, se testuale mantenere il messaggio su una riga, massimo due per garantire una maggiore leggibilità. Se ci sono molte informazioni da comunicare si consiglia di frammentarle e distribuirle su più fotogrammi. Per motivi di contrasto, non è possibile utilizzare il bianco come colore di sfondo.

Specifiche:

Formato Jpg/Gif

- Mobile:
320x100 pixel, peso max 50 kb
- Desktop:
850x120 pixel, peso max 80 kb

[Scarica i Layout →](#)



Sailing news

Questo formato è posizionato all'interno dell'articolo (news) e segue le prime righe di contenuto. Grazie al suo sviluppo in orizzontale e la doppia altezza rispetto al banner Sailing classico, cattura al meglio l'attenzione dell'utente mentre legge.

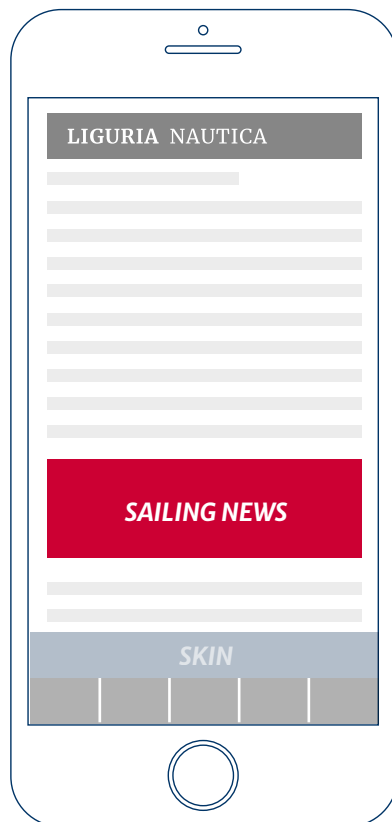
Si consiglia di collocare il contenuto principale al centro, se testuale mantenere il messaggio su una riga, massimo quattro per garantire una maggiore leggibilità. Se ci sono molte informazioni da comunicare si consiglia di frammentarle e distribuirle su più fotogrammi. Per motivi di contrasto, non è possibile utilizzare il bianco come colore di sfondo.

Specifiche:

Formato Jpg/Gif

- Mobile:
320x100 pixel, peso max 50 kb
- Desktop:
850x240 pixel, peso max 80 kb

[Scarica i Layout →](#)



Box

Questo formato, tendente al quadrato nella versione desktop, consente una buona libertà creativa nel posizionamento dei contenuti. Questo banner si trova nella sidebar a lato della pagina.

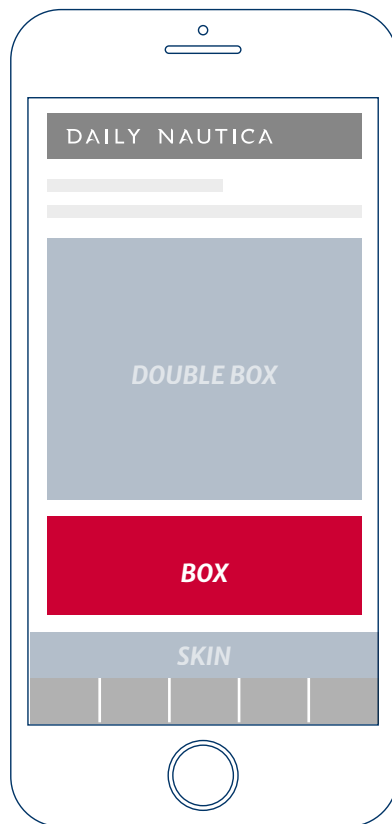
Si consiglia di alternare testo ed immagini per creare maggiore interesse per garantire una maggiore leggibilità. Per motivi di contrasto, non è possibile utilizzare il bianco come colore di sfondo.

Specifiche:

Formato Jpg/Gif

- Mobile:
320x100 pixel, peso max 50 kb
- Desktop
300x250 pixel, peso max 50 kb

[Scarica i Layout →](#)



Double box

Questo è l'unico formato con sviluppo verticale nella versione desktop e consente una maggiore libertà creativa nel posizionamento dei contenuti grazie alla sua dimensione. Questo banner si trova nella sidebar a lato della pagina.

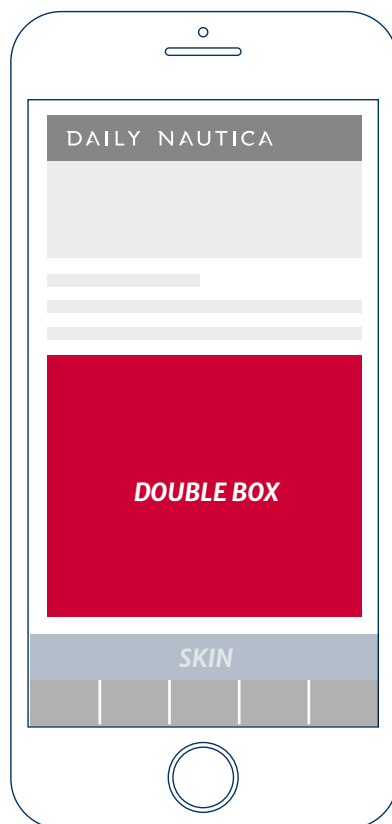
Si consiglia di alternare testo ed immagini per creare maggiore interesse per garantire una maggiore leggibilità. Per motivi di contrasto, non è possibile utilizzare il bianco come colore di sfondo.

Specifiche:

Formato Jpg/Gif

- Mobile:
300x250 pixel, peso max 50 kb
- Desktop
300x600 pixel, peso max 80 kb

[Scarica i Layout →](#)



Banner pubblicitari su Newsletter

Leaderboard

Questo formato, dal forte sviluppo orizzontale, è posizionato direttamente all'inizio della Newsletter ed è quindi nella posizione privilegiata per eccellenza, perfetta promuovere al meglio una campagna pubblicitaria.

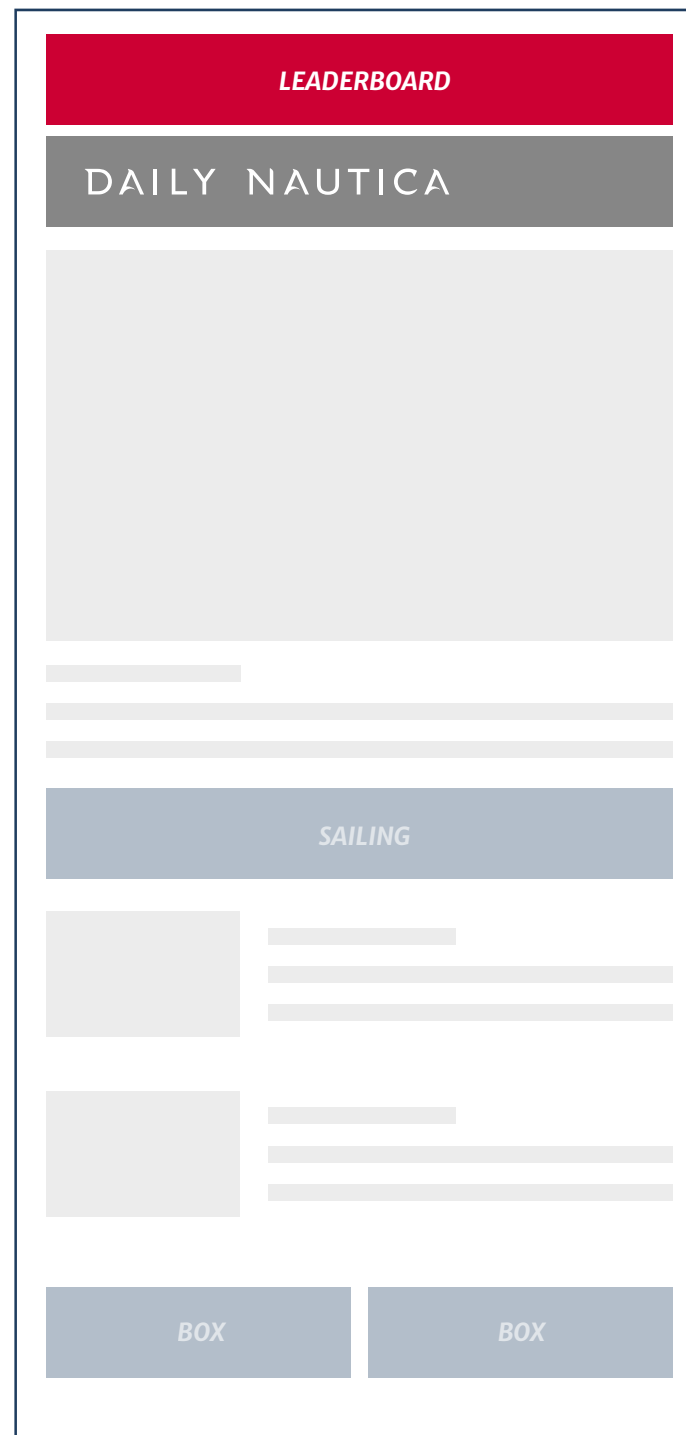
Si consiglia di collocare il contenuto principale al centro, se testuale mantenere il messaggio su una riga, massimo tre per garantire una maggiore leggibilità. Se ci sono molte informazioni da comunicare si consiglia di frammentarle e distribuirle su più fotogrammi.

Specifiche:

Formato Jpg/Gif

- Dimensione unica
850x120 pixel, peso max 50 kb

[Scarica i Layout →](#)



Sailing

Questo formato è posizionato all'interno della Newsletter e segue l'articolo principale ???. Grazie al suo sviluppo in orizzontale crea un punto di attenzione nella lettura dei contenuti.

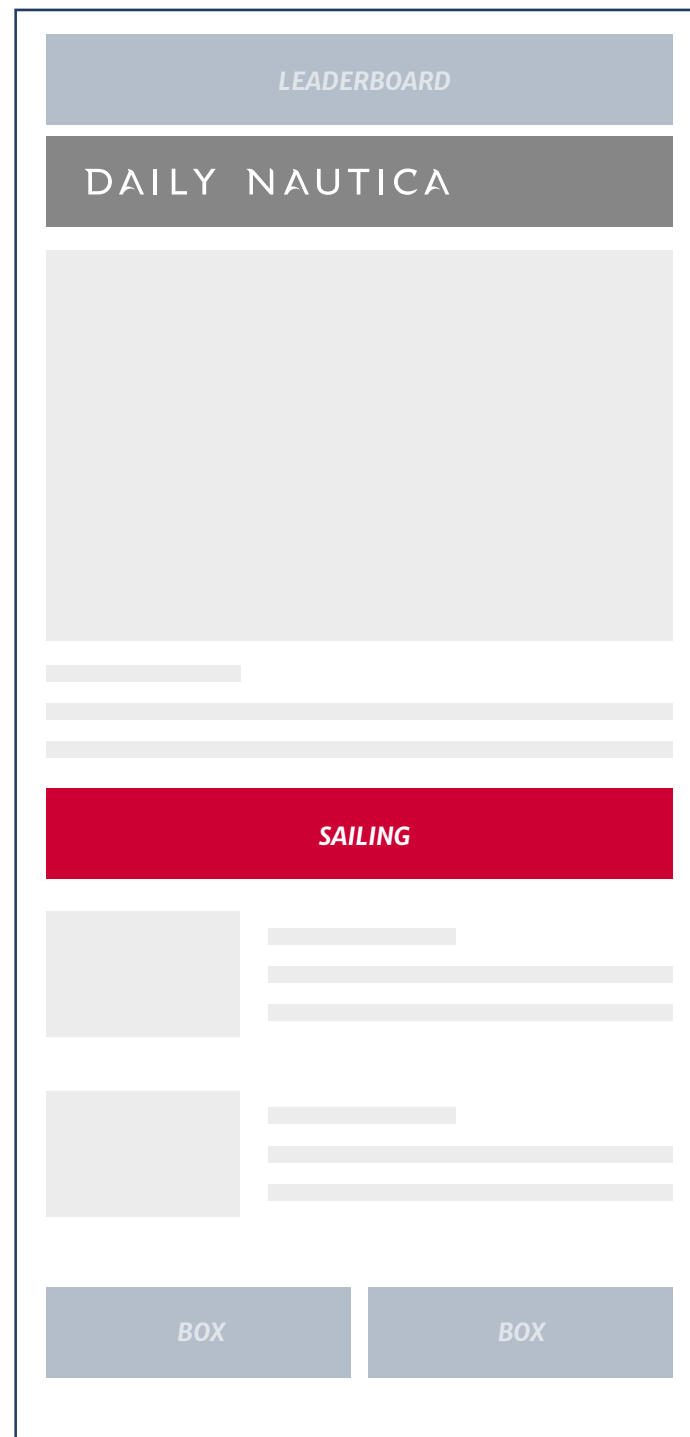
Si consiglia di collocare il contenuto principale al centro, se testuale mantenere il messaggio su una riga, massimo due per garantire una maggiore leggibilità. Se ci sono molte informazioni da comunicare si consiglia di frammentarle e distribuirle su più fotogrammi. Per motivi di contrasto, non è possibile utilizzare il bianco come colore di sfondo.

Specifiche:

Formato Jpg/Gif

- Dimensione unica
850x120 pixel, peso max 50 kb

[Scarica i Layout →](#)



Box

Questo formato, dal rapporto larghezza – altezza più armonioso rende più facile posizionare le informazioni e immagini accattivanti. Il banner Box si trovano a chiusura della Newsletter.

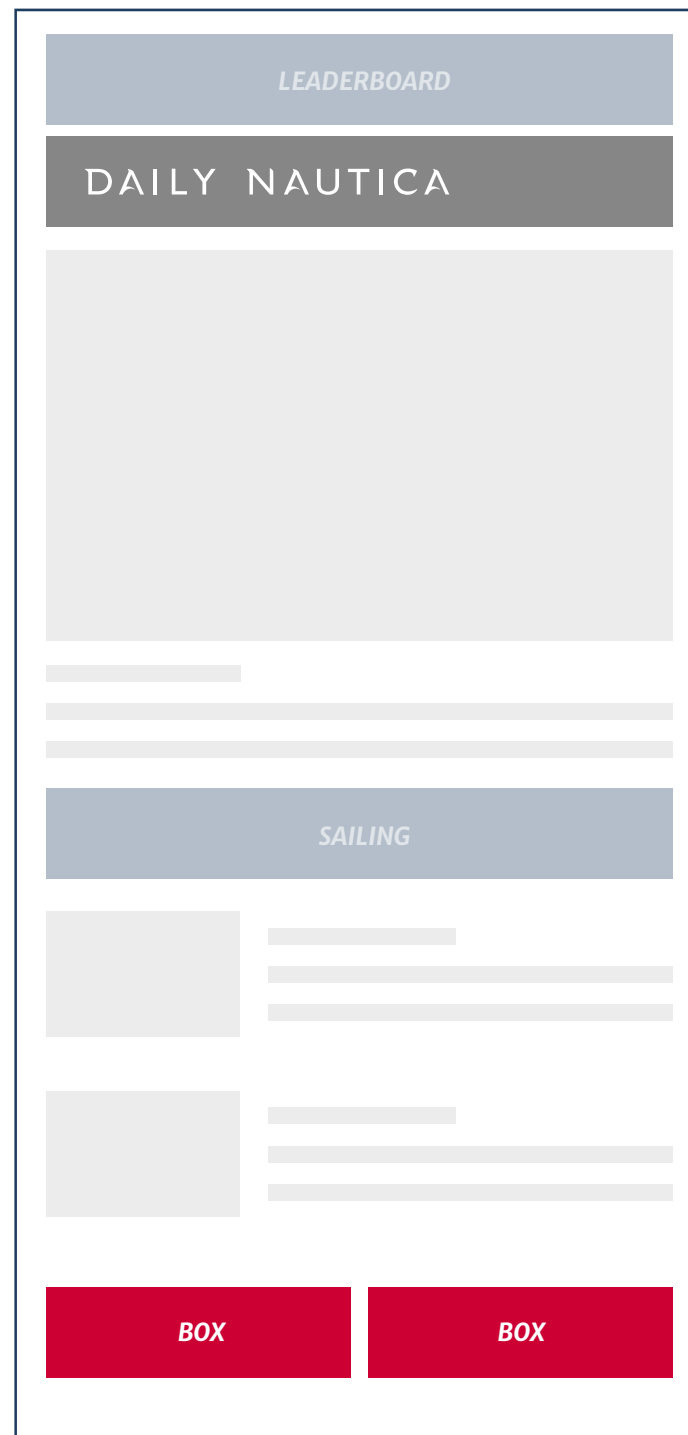
Si consiglia di alternare testo ed immagini per creare maggiore interesse per garantire una maggiore leggibilità. Per motivi di contrasto, non è possibile utilizzare il bianco come colore di sfondo.

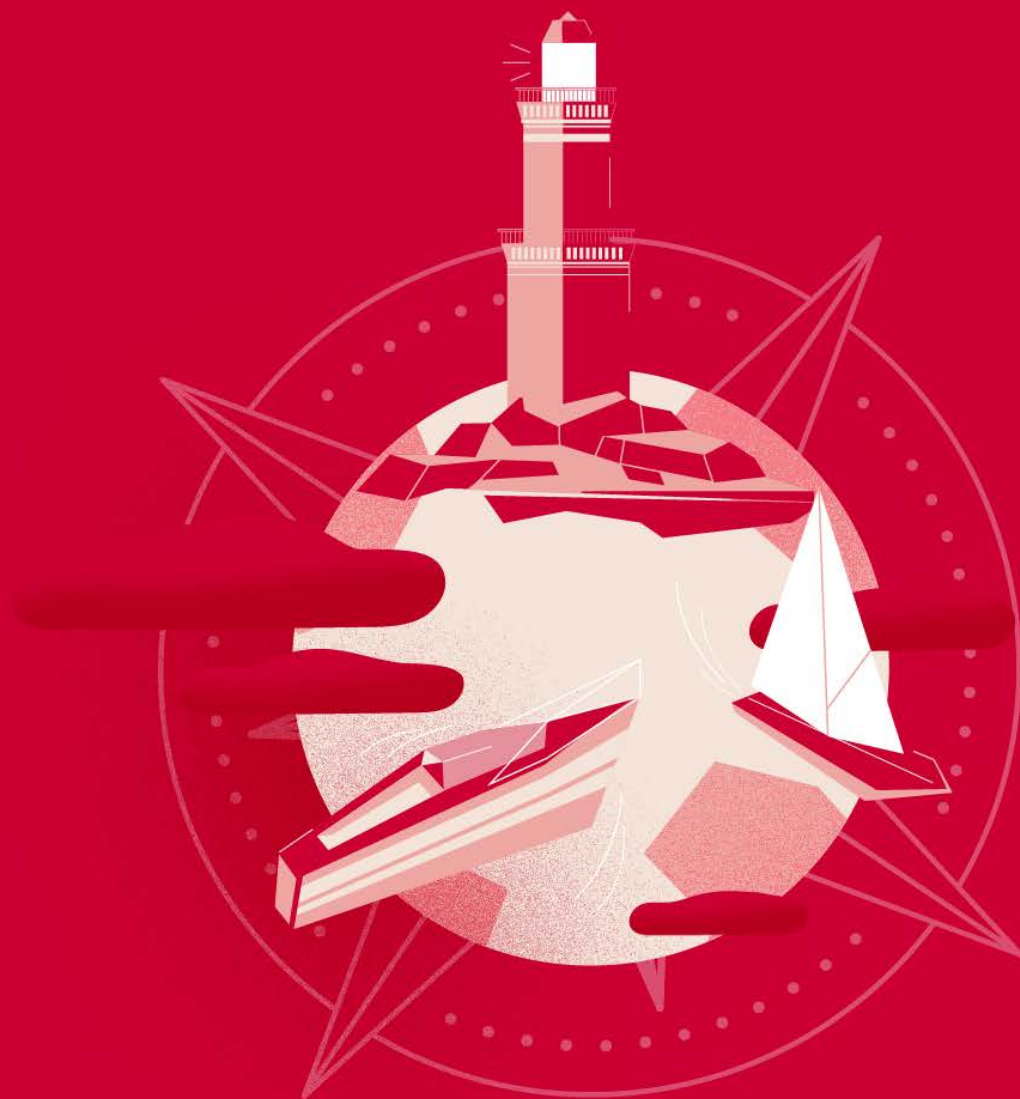
Specifiche:

Formato Jpg/Gif

- Dimensione unica
320x100 pixel, peso max 50 kb

[Scarica i Layout →](#)





– Daily Nautica

Testata giornalistica on-line • © copyright 2006-2022

Web: www.dailynautica.com

E-mail: info@dailynautica.com

Tel. + 39 010 3760805

Mob. + 39 349 4507329

Registrato al nr. 20/2011 con autorizzazione nr. 159/2011
del Tribunale di Genova dal 23 sett. 2011

Editore Carmolab SAS - P. Iva. 01784640995

DAILY NAUTICA